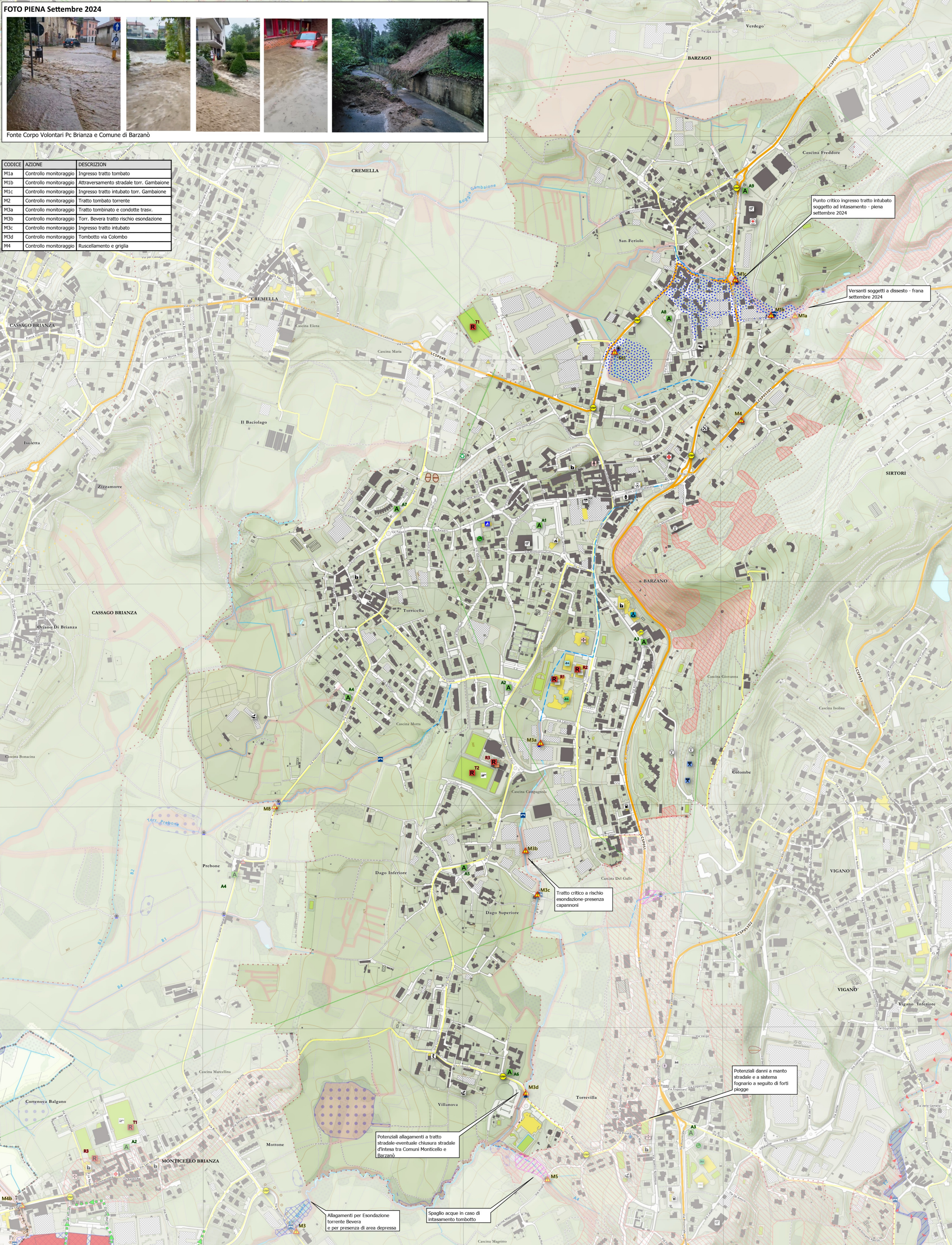




Fonte Corpo Volontari Pc Brianza e Comune di Barzanò

CODICE AZIONE	DESCRIZIONE
M1a	Controllo monitoraggio Ingresso tratto tombato
M1b	Controllo monitoraggio Attraversamento stradale torr. Gambaione
M1c	Controllo monitoraggio Ingresso tratto intubato torr. Gambaione
M2	Controllo monitoraggio Tratto tombato torrente
M3a	Controllo monitoraggio Tratto tombato e condotte trasv.
M3b	Controllo monitoraggio Torr. Bevera tratto rischio esondazione
M3c	Controllo monitoraggio Ingresso tratto intubato
M3d	Controllo monitoraggio Tombotto via Colombo
M4	Controllo monitoraggio Ruscellamento e griglia



Punto critico ingresso tratto intubato soggetto ad intasamento - piena settembre 2024

Versanti soggetti a dissesto - frana settembre 2024

Tratto critico a rischio esondazione-presenza capannoni

Potenziali danni a manto stradale e a sistema fognario a seguito di forti piogge

Potenziali allagamenti a tratto stradale-eventuale chiusura stradale d'intesa tra Comuni Monticello e Barzano

Allagamenti per Esondazione torrente Bevera e per presenza di area depressa

Spaglio acque in caso di intasamento tombotto

**COMUNE DI BARZANO'**  
Provincia di Lecco

**Piano di Protezione Civile**  
Scenari di Rischio Idraulico, Idrogeologico ed Eventi Meteorologici Estremi

2024  
Scala 1:5000 - Formato A1  
dott. Angelo Campoleoni  
<https://www.pianiemergenza.it>  
WebMap: MapRisk.it

0 100 m

Base Dati:  
DRT7 (Geoportale Regione Lombardia)  
SIT Protezione Civile © MapRisk  
© OpenStreetMap contributors  
SR: WGS84 - UTM 32 N

**Legenda**

<ul style="list-style-type: none"> <li>Confini Amministrativi</li> <li>Confini Comunale</li> <li>Confini Provinciale</li> <li>Infrastrutture e Reti</li> <li>Strada Statale</li> <li>Strada Provinciale</li> <li>Strada secondaria</li> <li>Sentiero</li> <li>Strada Agricola</li> <li>Ferrovie</li> <li>Elettrodotti</li> <li>Infrastruttura Viabilistica</li> <li>Ponte</li> </ul>	<ul style="list-style-type: none"> <li>Ponte critico</li> <li>Ponte pedonale</li> <li>Sottopasso</li> <li>Strettoia</li> <li>Tombotto</li> <li>Griglia Critica</li> <li>Galleria</li> <li>Calvacchia</li> <li>Punto di Accessibilità</li> <li>Punto Temporaneo Atterraggio Elicotteri</li> <li>Stazione</li> <li>Struttura Strategica</li> <li>Struttura Ricettiva</li> </ul>	<ul style="list-style-type: none"> <li>Ambulatorio</li> <li>Sede ANA</li> <li>Asilo Nido</li> <li>Azienda Agricola</li> <li>Maneggio</li> <li>Bacino idrico</li> <li>Benzinario</li> <li>Biblioteca</li> <li>Cabina Elettrica</li> <li>Cabina gas</li> <li>Carabinieri</li> <li>Casa di Riposo</li> <li>Cava</li> <li>Centrale Telefonica</li> <li>Centro Disabili</li> <li>Centro Educativo</li> <li>Centro Polifunzionale</li> <li>Chiesa</li> <li>Depuratore</li> <li>Farmacia</li> <li>Industria</li> <li>Lungo di Culto</li> <li>Istituto Religioso</li> <li>Magazzino</li> <li>Ditta Mezzi e Materiali</li> <li>Bene storico culturale</li> <li>Municipio</li> <li>Museo</li> <li>Oratorio</li> <li>Palestra Comunale</li> <li>Piattaforma Ecologica</li> <li>Polizia Locale</li> <li>Pozzo</li> <li>Ripetitore Telefonica</li> <li>Scuole Primarie</li> <li>Scuole dell'Infanzia</li> <li>Scuole Medie</li> <li>Scuole Superiori</li> </ul>	<ul style="list-style-type: none"> <li>Ass. Soccorso Sanitario</li> <li>Sorgente</li> <li>Supermercato</li> <li>Sede Volontari PC</li> <li>Stazione Idrometrica</li> <li>Stazione di Emergenza</li> <li>Are di Attesa</li> <li>Are eStrutture di Ricovero</li> <li>Rischio Idraulico/Idrogeologico</li> <li>Idrografia</li> <li>corso d'acqua</li> <li>corso d'acqua intubato</li> <li>Superficie Idrica</li> <li>Disesti poligonali Art9 TitoloIV PAI</li> <li>Frane Attive</li> <li>Frane Quiescenti</li> <li>Altre Are a Rischio</li> <li>Are soggette ad innalzamento della falda o a ristagni idrici</li> <li>Allagamenti per Ruscellamento, rigurgito fognario o esondazione reticolo minore</li> <li>Versanti con pendenza significativa potenzialmente vulnerabili relativamente alla stabilità</li> </ul>	<ul style="list-style-type: none"> <li>Are a Rischio passate</li> <li>Are allagate in passato</li> <li>Are di Frana 2024</li> <li>Studio Geologico Comunale</li> <li>Classe Fattibilità 4</li> <li>Azioni Emergenza</li> <li>Controllo monitoraggio</li> <li>Blocco traffico</li> <li>Vie Emergenza</li> <li>Blocco</li> <li>Via di fuga</li> <li>Via interdetta</li> </ul>
--	---	--	--	---